

Заместитель министра - начальник управления
использования, воспроизводства лесов, ведения
государственного лесного реестра и инвестиций
Министерства природных ресурсов
и экологии Калужской
области

Н.В. Кобозев

17.09.2021

Акт

лесопатологического обследования N 55/21

лесных насаждений ГКУ КО «Еленское лесничество»

Калужской области

Способ лесопатологического обследования: Визуальное

Инструментальное V

Место проведения

Участковое лесничество	Урочище (дача)	Квартал (кварталы)	Выдел (выделы)	Площадь, га	ЛП выдел	Площадь ЛП выдела
Старосельское	-	7	6	37,3	1;2	37,2;0,1

Лесопатологическое обследование проведено на общей площади 37,3 га.

Кадастровый номер участка: -

Документ о праве пользования: не арендованный участок

вид разрешенного использования лесов: -

2. Инструментальное (детальное) обследование лесных насаждений.

2.1 . Лесничество Еленское
Участковое лесничество Старосельское
Урочище (дача) - Квартал 7 Выдел 6
Лесопатологический выдел 1

Наличие ограничений или особенностей участка, влияющих на назначение СОМ:

в выделе имеется ОЗУ: Памятник природы.

(отметка о наличии ООПТ, ОЗУ, водоохранной зоны, радиоактивного загрязнения лесов, угрозы возникновения очагов вредных организмов или пожарной опасности в лесах)

2.2. Фактическая таксационная характеристика лесного насаждения

соответствует таксационному описанию.

Ведомость лесных участков с выявленными несоответствиями таксационным описаниям (Приложение 1) не прилагается

2.3. Состояние насаждений:

устойчивое (СКС < 1,50)
с нарушенной устойчивостью (СКС ≥ 1,51 - ≤ 4,50)
с утраченной устойчивостью (СКС ≥ 4,51)

2.4. Средневзвешенная категория состояния 1,70

Причины ослабления, повреждения насаждения:

повреждение (заселено или отработано) короедом вершинным (код 315); воздействия сильных ветров прошлых лет, повлекшие наклон более 10°, изгиб или вывал деревьев (код 821); воздействия шквалистых и ураганных ветров прошлых лет, повлекшие слом стволов деревьев (код 822). Данные причины определены по следующим признакам: ажурность кроны; отработано стволовыми вредителями > 1/2 окр. ств. под кроной; обрыв корней (вывал) прошлых лет; слом ствола под кроной прошлых лет.

2.5. Выборке подлежит 10 % деревьев по запасу, в том числе:

без признаков ослабления 0 %,
ослабленных 0 %,
сильно ослабленных 0 %,
усыхающих 0 %,
свежего сухостоя 0 %,
свежего ветровала 0 %,
свежего бурелома 0 %,
старого сухостоя 6,9 %,
старого ветровала 2,1 %,
старого бурелома 1 %.

Причины назначения: _____
Причины назначения: _____
Причины назначения: _____
Причины назначения: _____

2.6. Полнота лесного насаждения после уборки деревьев, подлежащих рубке, составит: 0,6.

Критическая полнота для данной категории лесных насаждений и преобладающей породы составляет: не лимитируется

ЗАКЛЮЧЕНИЕ к инструментальному обследованию участка.

Проведение санитарно-оздоровительных мероприятий на площади 37,2 га не требуется.

Участковое лесничество	Урочище (дача)	Квартал	Выдел	Площадь выдела, га	Лесопатологический выдел	Площадь лесопатологического выдела	Вид мероприятия	Площадь мероприятия, га	Породы	Доля выбрасываемой древесины по запасу, %	Рекомендуемый срок проведения мероприятия
1	2	3	4	5	6	7	8	9	10	11	12
Старосельское	,	7	6	37,3	1	37,2	-	-	С.	-	до 2023 года

Ведомость временной пробной площади и абрис участка прилагаются (приложение 2 и 3 к Акту).

РЕКОМЕНДАЦИИ по проведению мероприятий, не относящихся к мероприятиям по предупреждению распространения вредных организмов нет.

Дата проведения ЛШО: 19.08.2021 года.

Дата составления документа: 30.08.2021 года.

Исполнитель работ по проведению лесопатологического обследования

Фамилия, имя и отчество (при наличии)

Сафронов А.А.

Организация

филиал ФБУ "Рослесозащита" - "ЦЗЛ Калужской области"

Должность

Инженер-лесопатолог

Подпись

Сафронов

Телефон

8 (4832) 74-23-64

ВРЕМЕННАЯ ПРОБНАЯ ПЛОЩАДЬ № 1

1.1 Субъект Российской Федерации: Калужская область
Лесничество Еленское
Участковое лесничество: Старосельское
Урочище (дача): -
Квартал 7 Выдел 6 Площадь выдела 37,3 га.
Лесопатологический выдел: 1 Площадь лесопатологического выдела 37,2 га.

1.2 Метод перчета: ленточная пробная площадь.

Количество лент / площадок: 1
Размеры площадок (длина x ширина/радиус): 1225x25 м.
Размер временной пробной площади: Размер временной пробной площади: 3,063 га

1.3 Фактическая таксационная характеристика насаждения:

Состав: 10С возраст 62 лет тип леса БР
полнота 0,7; бонитет 1; запас на га 260 кбм.
возобновление отсутствует.

1.4 Номер очага вредных организмов: б/н.

Тип очага вредных организмов: хронический

Фаза развития очага вредных организмов: -

1.5 Причина ослабления, повреждения насаждения и время:

*повреждение (заселено или отработано) короедом вершинным (код 315);
воздействия сильных ветров прошлых лет, повлекшие наклон более 10°, изгиб или
вывал деревьев (код 821); воздействия шквалистых и ураганных ветров прошлых
лет, повлекшие слом стволов деревьев (код 822). Время повреждения: 2018-2020
гг. Состояние насаждения: ослабленное, Средневзвешенная категория состояния
насаждения: 1,7.*

1.6 Назначенные мероприятия: -.

Исполнитель работ по проведению лесопатологического обследования:

Фамилия, имя
и отчество (при наличии) Сафронов А.А. Подпись Сафронов

Дата составления документа: 30.08.2021 года.

ВЕДОМОСТЬ ПЕРЕЧЕТА ДЕРЕВЬЕВ

Итоговая ведомость по насаждению. СКС насаждения: 1,7.

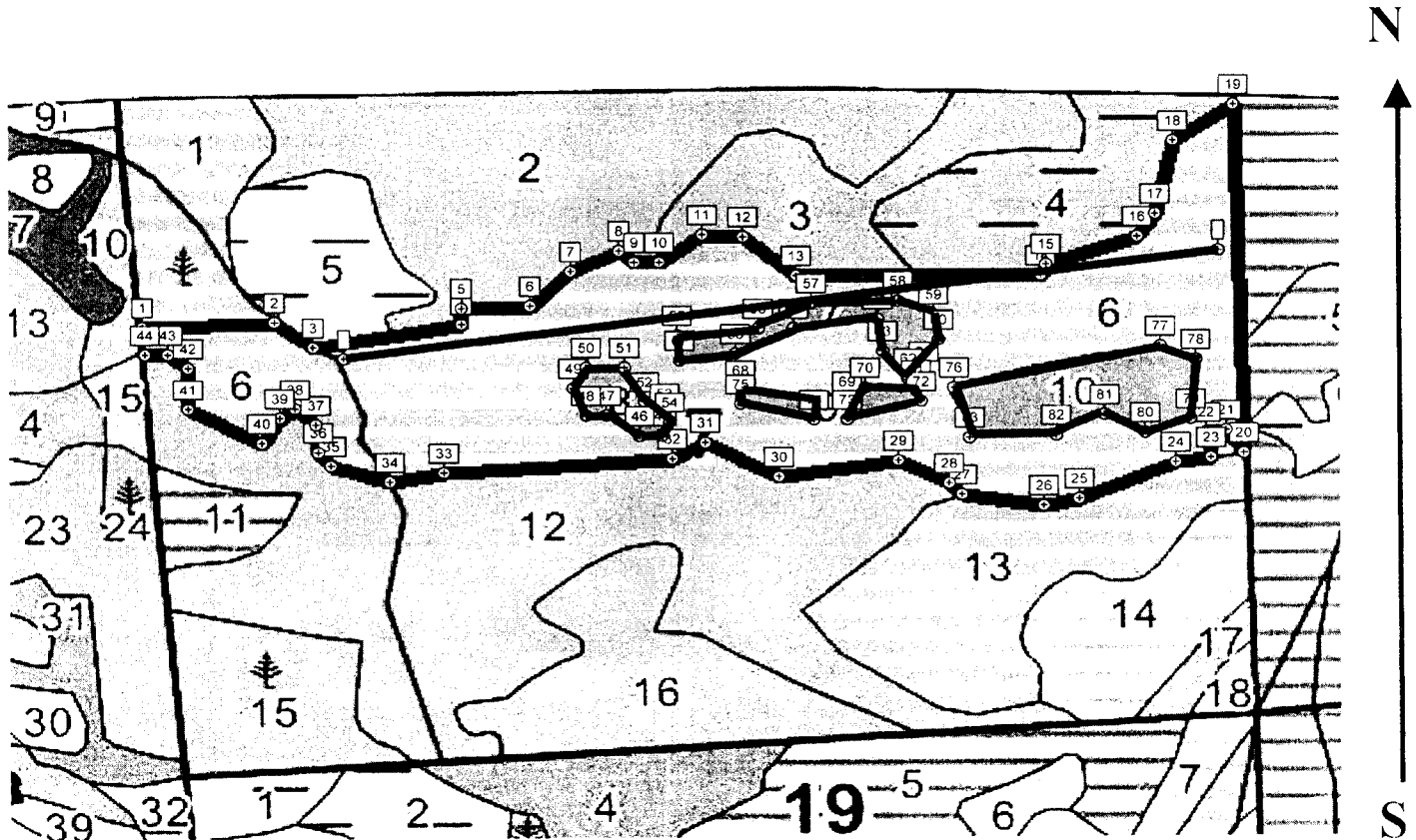
Ступени толщины см	Количество деревьев по категориям состояния, шт.																Всего	
	1		2		3		4		5		5 (а,б,в)			5 (г,д,е)			шт./ куб.м.	в т.ч. подлежит рубке, %
	И	З	И	З	И	З	И	З	И	З	И	З	О	И	З	О		
1	2	3	4	5	6	7	8	9	10	11	12	13	14	15	16	17	18	19
8	23		7		2									1		2	35/ 1,05	0,2
12	51		16		4									3		5	79/ 6,32	0,5
16	96		30		7									4		10	147/ 24,99	0,8
20	293		90		23									14		32	452/ 135,6	2,6
24	386		119		30									18		42	595/ 279,65	3,5
28	196		60		15									9		21	301/ 201,67	1,7
32	57		17		4									3		6	87/ 79,17	0,5
36	29		9		2									1		2	43/ 50,74	0,2
-																	0/ 0	
итого, шт	1131		348		87									53		120	1739	9,9
итого, куб.м.	507,8		155,8		38,6									23,6		53,4	779,2	10,0
итого, куб.%	65		20		5									3,1		6,9	100	10,0

Порода: С. СКС породы: 1,7.

Ступени толщины см	Количество деревьев по категориям состояния, шт.																Всего	
	1		2		3		4		5		5 (а,б,в)			5 (г,д,е)			шт./ куб.м.	в т.ч. подлежит рубке, %
	И	З	И	З	И	З	И	З	И	З	И	З	О	И	З	О		
1	2	3	4	5	6	7	8	9	10	11	12	13	14	15	16	17	18	19
8	23		7		2									1		2	35/ 1,05	0,2
12	51		16		4									3		5	79/ 6,32	0,5
16	96		30		7									4		10	147/ 24,99	0,8
20	293		90		23									14		32	452/ 135,6	2,6
24	386		119		30									18		42	595/ 279,65	3,5
28	196		60		15									9		21	301/ 201,67	1,7
32	57		17		4									3		6	87/ 79,17	0,5
36	29		9		2									1		2	43/ 50,74	0,2
-																	0/ 0	
итого, шт	1131		348		87									53		120	1739	9,9
итого, куб.м.	507,8		155,8		38,6									23,6		53,4	779,2	10,0
итого, куб.%	65		20		5									3,1		6,9	100	10

Абрис участка

Масштаб 1:10000



Условные обозначения:		граница мероприятия		ленты перечета		неэксплуатационная площадь
-----------------------	--	---------------------	--	----------------	--	----------------------------

№ квартала	№ выдела	№ III выдела	Размеры ленты (круговой площадки) перечета					Координаты III		
			№ ленты	Длина, м	Ширина, м	Радиус, м	Площадь, га			
7	6	1	1	1225	25	-	3,06	53,3831576	34,9721957	
									53,3847217	34,9904084

Номера точек	Координаты		Длина, м
	°	°	
1->2	53,38358°	34,968°	182,9
2->3	53,38366°	34,97076°	65,5
3->4	53,38331°	34,97156°	206,9
4->5	53,38364°	34,97463°	24,7
5->6	53,38387°	34,97462°	95
6->7	53,3839°	34,97606°	77,2
7->8	53,38438°	34,9769°	73,9
8->9	53,38467°	34,9779°	27,5
9->10	53,38451°	34,97822°	35,2
10->11	53,38452°	34,97875°	73,2
11->12	53,3849°	34,97965°	56,4
12->13	53,38487°	34,9805°	95,1
13->14	53,38434°	34,98161°	337,4

14->15	53,38436°	34,9867°	19
15->16	53,38452°	34,98681°	133,4
16->17	53,38491°	34,98871°	43
17->18	53,38522°	34,98908°	115,4
18->19	53,38624°	34,98944°	101,4
19->20	53,38675°	34,9907°	539,5
20->21	53,3819°	34,99097°	43
21->22	53,38222°	34,9906°	28,1
22->23	53,38218°	34,99017°	42,9
23->24	53,38184°	34,99029°	49,7
24->25	53,38177°	34,98954°	145
25->26	53,38125°	34,98754°	50,3
26->27	53,38116°	34,9868°	113,9
27->28	53,38131°	34,9851°	24,9
28->29	53,38147°	34,98483°	78,7
29->30	53,38178°	34,98377°	167
30->31	53,38155°	34,98128°	114,9
31->32	53,38202°	34,97974°	51,9
32->33	53,38179°	34,97905°	317
33->34	53,38158°	34,97428°	75,1
34->35	53,38145°	34,97317°	84,5
35->36	53,38167°	34,97195°	27,5
36->37	53,38186°	34,97168°	42,4
37->38	53,38224°	34,97162°	37,4
38->39	53,38246°	34,9712°	25,4
39->40	53,38233°	34,97088°	45,9
40->41	53,38198°	34,97051°	114,9
41->42	53,38245°	34,96897°	63,4
42->43	53,38302°	34,96896°	35,2
43->44	53,38321°	34,96854°	31,6
44->1	53,3832°	34,96806°	43
45->46	53,38211°	34,97883°	31,6
46->47	53,38211°	34,97836°	55,6
47->48	53,38239°	34,97766°	28,1
48->49	53,38239°	34,97724°	45,8
49->50	53,38277°	34,97697°	36,3
50->51	53,38305°	34,97723°	52,7
51->52	53,38305°	34,97803°	59,9
52->53	53,38258°	34,97846°	33,2
53->54	53,38242°	34,97888°	15,8
54->45	53,3823°	34,97899°	24
55->56	53,3835°	34,97913°	113
56->57	53,38361°	34,98083°	83,4
57->58	53,38396°	34,98194°	119,6
58->59	53,384°	34,98374°	53,6
59->60	53,38381°	34,98448°	39,4
60->61	53,38346°	34,98459°	53,7
61->62	53,38302°	34,98428°	23,6
62->63	53,38292°	34,98396°	55
63->64	53,3833°	34,98343°	49,9
64->65	53,38374°	34,98332°	116,8
65->66	53,38361°	34,98157°	89,6

66->67	53,38325°	34,98036°	78
67->55	53,38315°	34,97919°	39
68->69	53,38275°	34,98047°	148,7
69->70	53,3826°	34,9827°	32,4
70->71	53,38279°	34,98307°	70,4
71->72	53,38276°	34,98413°	19
72->73	53,3826°	34,98423°	105,7
73->74	53,38234°	34,9827°	45,7
74->75	53,38234°	34,98201°	104,9
75->68	53,38256°	34,98047°	21
76->77	53,3828°	34,98492°	291,7
77->78	53,38339°	34,98921°	53,6
78->79	53,3832°	34,98995°	91,9
79->80	53,38237°	34,98985°	66,7
80->81	53,38218°	34,9889°	62,9
81->82	53,38243°	34,98805°	73,9
82->83	53,38214°	34,98705°	119,6
83->76	53,3821°	34,98525°	80

Исполнитель работ по проведению лесонатологического обследования:

Фамилия, имя

и отчество (при наличии)

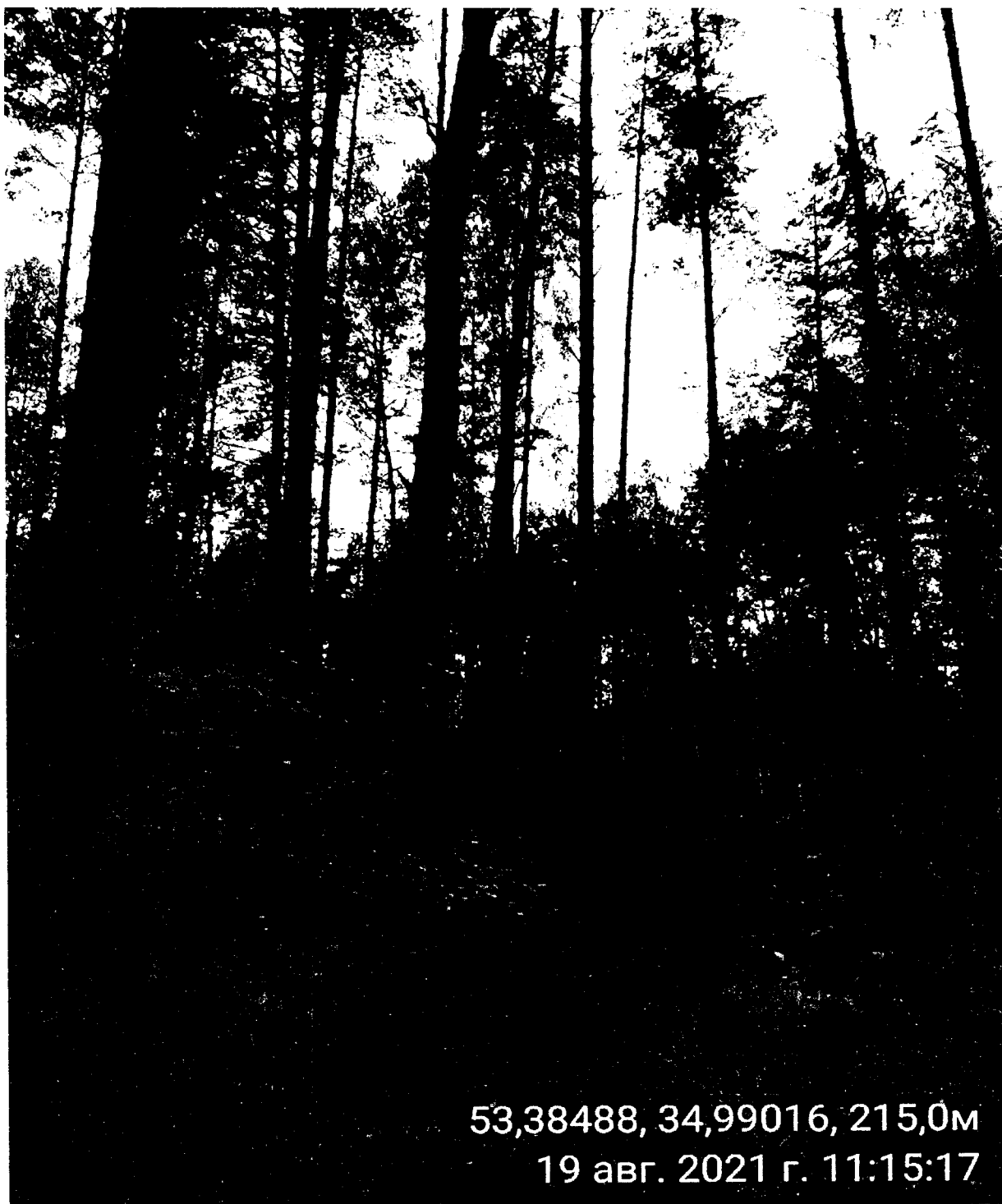
Сафронов А.А.

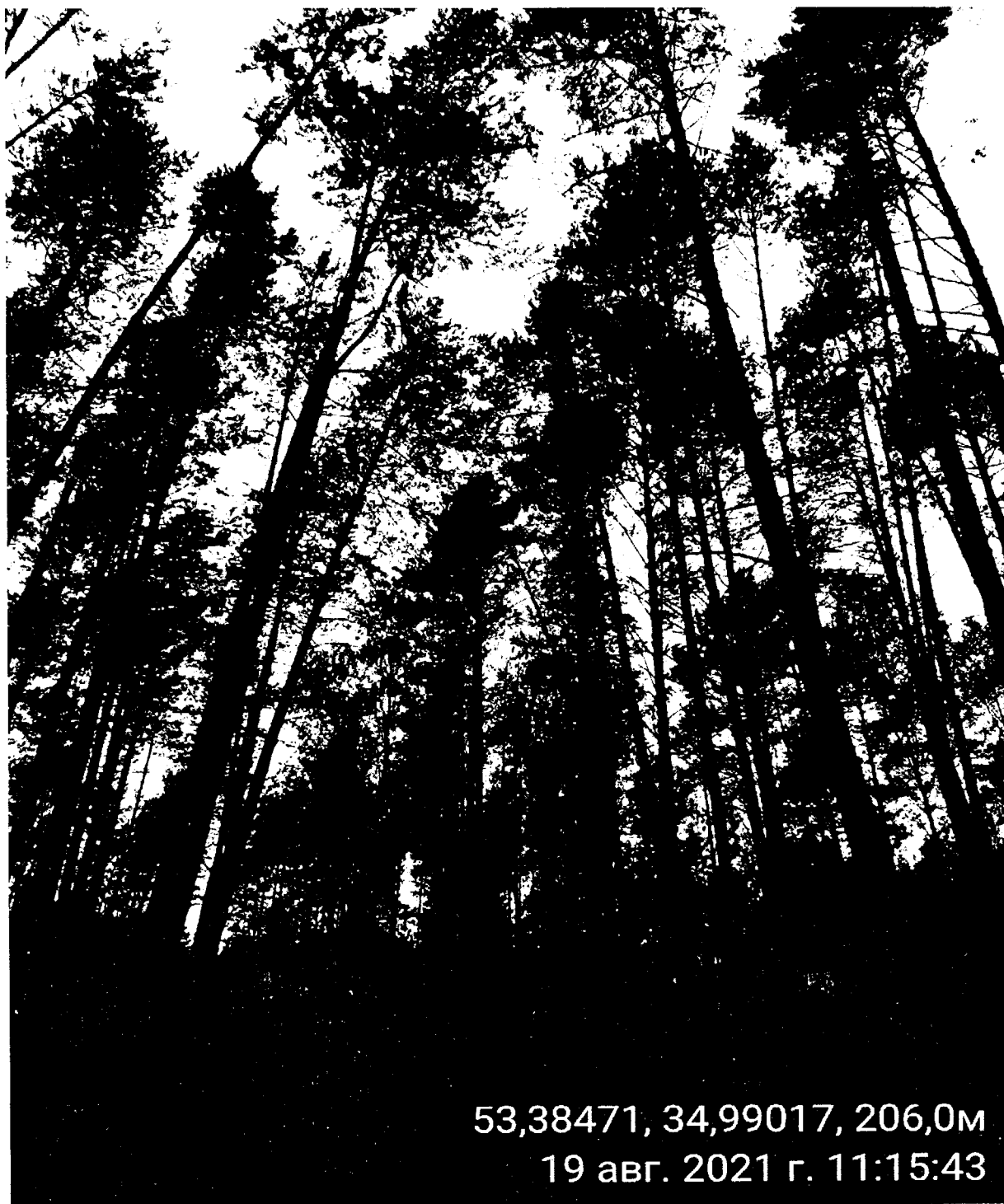
Подпись

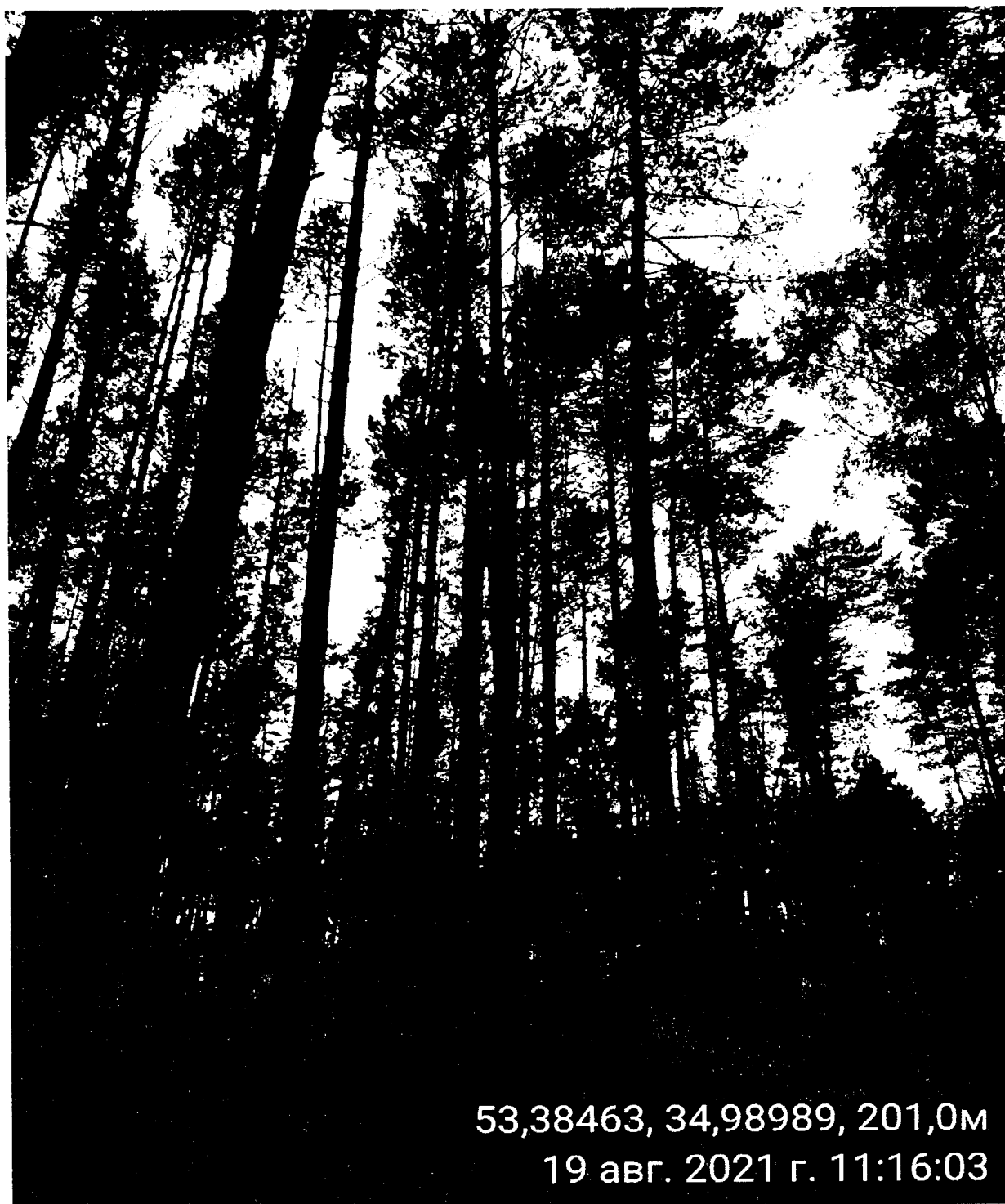
Сафронов

Дата составления документа:

30.08.2021 года.







2.5. Выборке подлежит 70,8 % деревьев по запасу, в том числе:

без признаков ослабления 0 %,
 ослабленных 0 %,
 сильно ослабленных 0 %,
 усыхающих 0 %,
 свежего сухостоя 0 %,
 свежего ветровала 0 %,
 свежего бурелома 0 %,
 старого сухостоя 67,8 %,
 старого ветровала 0 %,
 старого бурелома 3 %.

Причины назначения: _____
 Причины назначения: _____
 Причины назначения: _____
 Причины назначения: _____

2.6. Полнота лесного насаждения после уборки деревьев, подлежащих рубке, составит: 0,2.

Критическая полнота для данной категории лесных насаждений и преобладающей породы составляет: не лимитируется

ЗАКЛЮЧЕНИЕ к инструментальному обследованию участка.

С целью предотвращения негативных процессов, снижения ущерба от их воздействия назначено: проведение ССР на площади 0,1 га.

Участковое лесничество	Урочище (дача)	Квартал	Выдел	Площадь выдела, га	Лесопатологический выдел	Площадь лесопатологического выдела	Вид мероприятия	Площадь мероприятия, га	Породы	Доля выбираемой древесины по запасу, %	Рекомендуемый срок проведения мероприятия
1	2	3	4	5	6	7	8	9	10	11	12
Старосельское	.	7	6	37,3	2	0,1	ССР	0,1	С.	70,8	до 2023 года

Ведомость временной пробной площади и абрис участка прилагаются (приложение 2 и 3 к Акту).

Во исполнение статьи 119 Лесного кодекса в лесах, расположенных на особо защитных участках лесов проведение сплошных рубок осуществляется в случаях, предусмотренных частью 5.1 статьи 21 Лесного кодекса, и случаях, если выборочные рубки не обеспечивают замену лесных насаждений, утрачивающих свои средообразующие, водоохранные, санитарно-гигиенические, оздоровительные и иные полезные функции, на лесные насаждения, обеспечивающие сохранение целевого назначения защитных лесов и выполняемых ими полезных функций.

В соответствии с п. 32 Правил заготовки древесины от 01.12.2020 г. №993, при сплошной санитарной рубке вырубается лесные насаждения с сохранением для воспроизводства лесов отдельных деревьев и кустарников или группы деревьев и кустарников. На участке выделяются жизнеспособные деревья сосны в объеме 8 кубм. Из выбираемого запаса объем семенных деревьев (8 кубм) исключен.

На основании пункта 63 Лесоустроительной инструкции, утвержденной приказом Минприроды России от 29.03.2018 №122 (далее - Лесоустроительная инструкция), насаждение относится к лесным землям, покрытым лесной растительностью, в случаях, когда полнота лесного насаждения естественного и искусственного происхождения 0,4 доли единицы и выше в возрасте молодняков и 0,3 доли единицы и выше в возрасте, превышающем возраст молодняков.

РЕКОМЕНДАЦИИ по проведению мероприятий, не относящихся к мероприятиям по предупреждению распространения вредных организмов проведение лесовосстановления.

Дата проведения ЛПО: 19.08.2021 года.

Дата составления документа: 30.08.2021 года.

Исполнитель работ по проведению лесопатологического обследования

Фамилия, имя и отчество (при наличии) Сафронов А.А.

Организация филиал ФБУ "Рослесозащита" - "ЦЗЛ Калужской области"

Должность Инженер-лесопатолог

Подпись Сафронов

Телефон 8 (4832) 74-23-64

ВРЕМЕННАЯ ПРОБНАЯ ПЛОЩАДЬ

1.1 Субъект Российской Федерации: Калужская область
Лесничество Еленское
Участковое лесничество: Старосельское
Урочище (дача): -
Квартал 7 Выдел 6 Площадь выдела 37,3 га.
Лесопатологический выдел: 2 Площадь лесопатологического выдела 0,1 га.

1.2 Метод перчета: сплошной перчет.

Количество лент / площадок: ---
Размеры площадок (длина x ширина/радиус): ---
Размер временной пробной площади: Размер временной пробной площади: 0,1 га

1.3 Фактическая таксационная характеристика насаждения:

Состав: 10С возраст 62 лет тип леса БР
полнота 0,7 ; бонитет 1 ; запас на га 260 кубм.
возобновление отсутствует.

1.4 Номер очага вредных организмов: б/н.

Тип очага вредных организмов: -

Фаза развития очага вредных организмов: -

1.5 Причина ослабления, повреждения насаждения и время:

*повреждение (заселено или отработано) короедом вершинным (код 315);
воздействия шквалистых и ураганных ветров прошлых лет, повлекшие слом
стволов деревьев (код 822). Время повреждения: 2018-2020 гг. Состояние
насаждения: усыхающее, Средневзвешенная категория состояния насаждения:
3,83.*

1.6 Назначенные мероприятия: ССР.

Исполнитель работ по проведению лесопатологического обследования:

Фамилия, имя
и отчество (при наличии) Сафронов А.А. Подпись Сафронов

Дата составления документа: 30.08.2021 года.

ВЕДОМОСТЬ ПЕРЕЧЕТА ДЕРЕВЬЕВ

Итоговая ведомость по насаждению. СКС насаждения: 3,83.

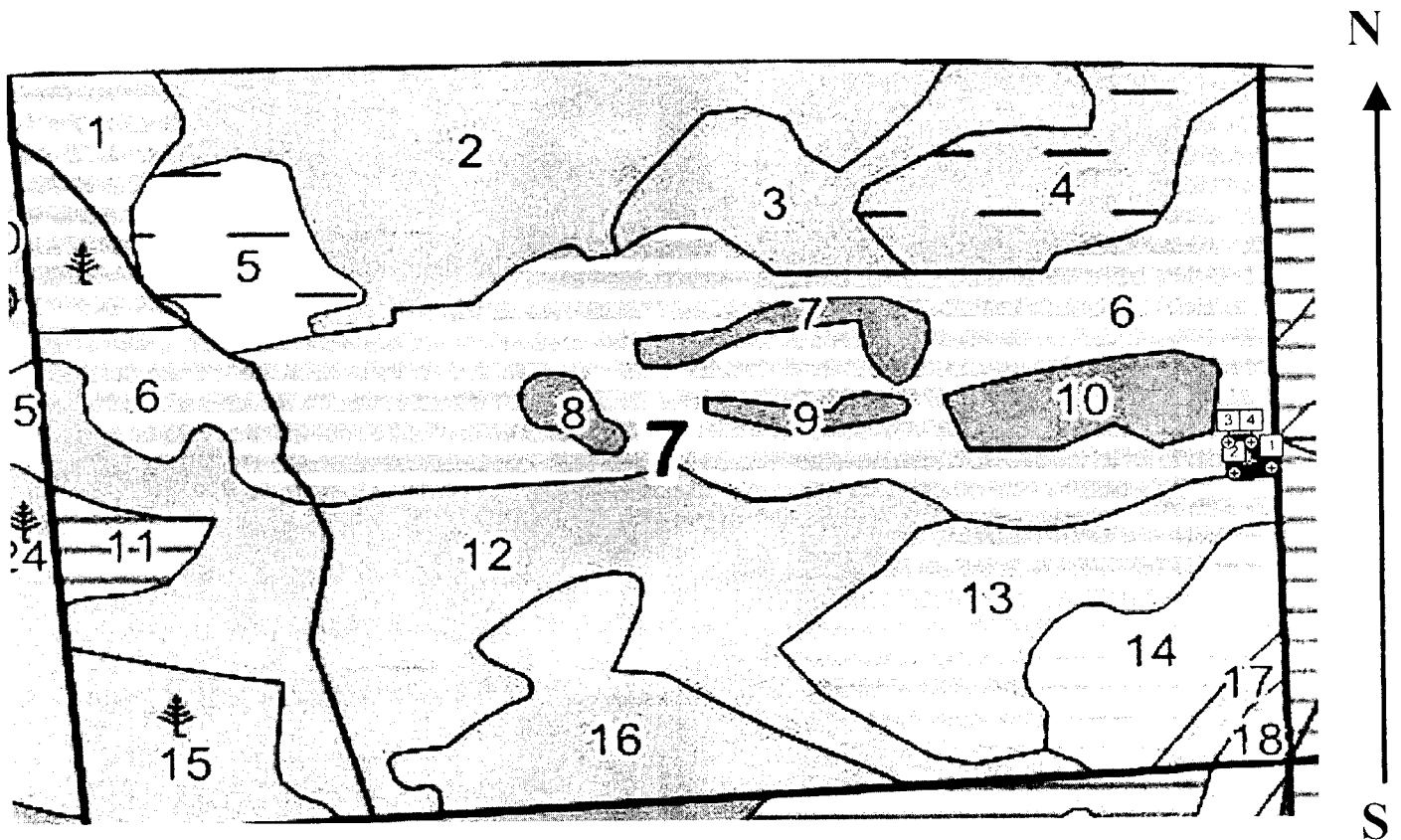
Ступени толщины см	Количество деревьев по категориям состояния, шт.																Всего	
	1		2		3		4		5		5 (а,б,в)			5 (г,д,е)			шт./ куб.м.	в т.ч. подлежит рубке, %
	И	З	И	З	И	З	И	З	И	З	И	З	О	И	З	О		
1	2	3	4	5	6	7	8	9	10	11	12	13	14	15	16	17	18	19
8																1	1/0,03	1,7
12	1															1	2/0,16	1,7
16	2															3	5/0,85	5,1
20	5													1		10	16/4,8	18,6
24	6													1		14	21/9,87	25,4
28	3															7	10/6,7	11,9
32	1															2	3/2,73	3,4
36																1	1/1,18	1,7
-																	0/0	
-																	0/0	
итого, шт	18													2		39	59	69,5
итого, куб.м.	7,7													0,8		17,9	26,4	70,8
итого, куб.%	29,2													3		67,8	100	70,8

Порода1: С. СКС породы: 3,83.

Ступени толщины см	Количество деревьев по категориям состояния, шт.																Всего	
	1		2		3		4		5		5 (а,б,в)			5 (г,д,е)			шт./ куб.м.	в т.ч. подлежит рубке, %
	И	З	И	З	И	З	И	З	И	З	И	З	О	И	З	О		
1	2	3	4	5	6	7	8	9	10	11	12	13	14	15	16	17	18	19
8																1	1/0,03	1,7
12	1															1	2/0,16	1,7
16	2															3	5/0,85	5,1
20	5													1		10	16/4,8	18,6
24	6													1		14	21/9,87	25,4
28	3															7	10/6,7	11,9
32	1															2	3/2,73	3,4
36																1	1/1,18	1,7
-																	0/0	
-																	0/0	
итого, шт	18													2		39	59	69,5
итого, куб.м.	7,7													0,8		17,9	26,4	70,8
итого, куб.%	29,2													3		67,8	100	70,8

Абрис участка

Масштаб 1:10000



Условные обозначения:		граница мероприятия		ленты перечета		неэксплуатационная площадь
-----------------------	--	---------------------	--	----------------	--	----------------------------

№ квартала	№ выдела	№ ЛП выдела	Размеры ленты (круговой площадки) перечета				Координаты ЛП	
			Сплошной перечет	Длина, м	Ширина, м	Радиус, м		
7	6	2	перечет	-	-	-	0,10	

Номера точек	Координаты		Длина, м
	1	2	
1->2	53,3819°	34,99092°	46,2
2->3	53,38184°	34,99023°	42,9
3->4	53,38222°	34,99012°	28,1
4->1	53,38222°	34,99055°	43

Исполнитель работ по проведению лесопатологического обследования:

Фамилия, имя

и отчество (при наличии)

Сафронов А.А.

Подпись

Сафронов

Дата составления документа:

30.08.2021 года.



53,38217, 34,99077, 198,0м

19 авг. 2021 г. 13:07:07



53,38213, 34,99078, 199,0м

19 авг. 2021 г: 13:07:20



53,38213, 34,99078, 196,0м

19 авг. 2021 г. 13:07:31

